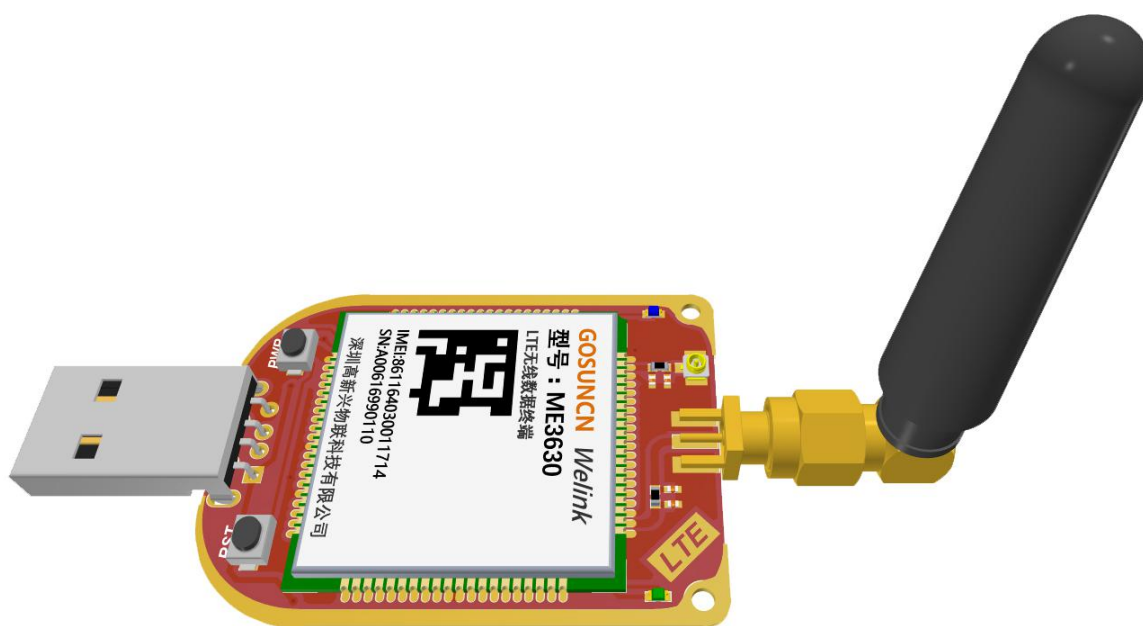


ME3630 核心板使用手册

产品名称：ME3630 评估板

文件版本：V1.0

更新日期：2020 年 03 月 29 日

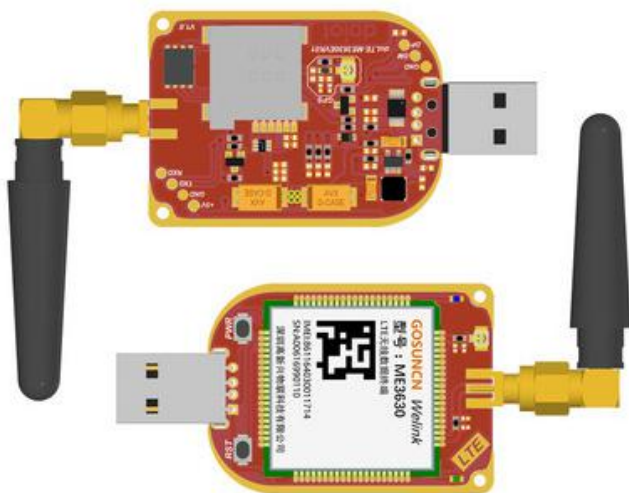


成都度云未来科技有限公司

CHENGDU DOIOT TECHNOLOGY CO.,LTD

一、产品信息

产品信息



4G 全网通评估板

doLTE-ME3630EVK01

网络: 2G/3G/4G

尺寸: 48*35 (不含天线)

接口: USB

特点: 直连电脑/手机测试, 集成电源、天线、开关机电路, 支持插拔卡 (Micro SIM) 和贴片卡, 非常方便测试。

产品贴士

型号: doLTE-ME3630EVK01, 模块使用: ME3630

采用高新兴4G全网通模组: ME3630, 支持七模十五频, 可谓全球全网通, 涵盖中国移动、中国联通及中国电信的2G/3G/4G网络, 是一款真正的4G全网通模块。

成都度云未来科技有限公司是高新兴物联的正式代理商, 模块直接来自原厂, 性价比和产品质量可以得到量产保证。能提供技术支持和批量订单的服务。

二、型号介绍



ME3630-C1B

简述: 4G全网通模组

网络: 移动、联通、电信2G/3G/4G

电压: 3.4~4.2V

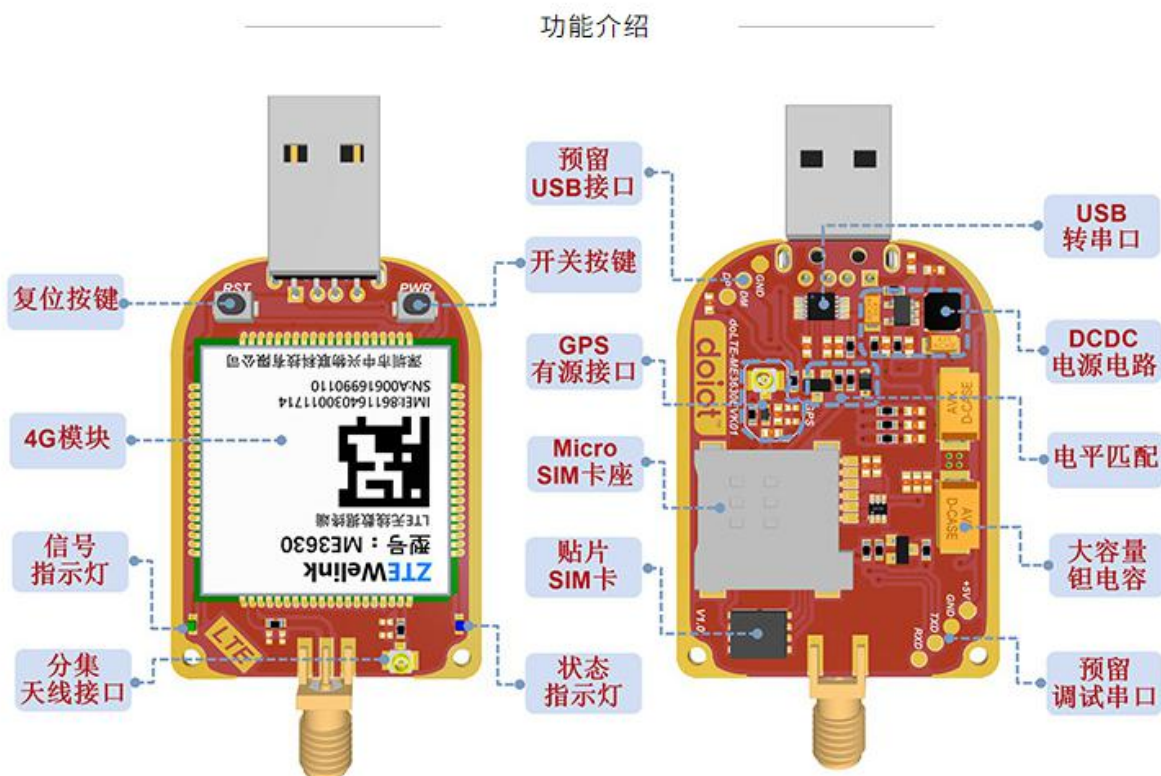
GPS: 不支持

ESIM: 不支持

产品贴士

ME3630可以支持LTE TDD/LTE FDD/UMTS/TD-SCDMA/CDMA2000 1X/EV-DO/GSM七模全网通, 专网版本还能够支持TD-LTE 1.4GHz/1.8GHz专网频段。

三、功能介绍



详细介绍

名称：4G全网通评估板

型号：doLTE-ME3630EVK01

尺寸：版本1.0

PCB材质：1.6mm板厚

PCB材料：红色沉金

通讯接口：USB（直连电脑）

天线接口：SMA内孔

GPS接口：不支持

按键：模组开关机按键、复位键

SIM卡：支持Micro SIM卡、贴片SIM卡

NB-IOT：高新兴ME3630

2G/3G/4G全网通模块，支持移动、联通、电信的2G/3G/4G网络

电 源：TI TLV62565DBVR

1.5A DCDC，95%效率，保证系统长期稳定运行

USB芯片：CH340E

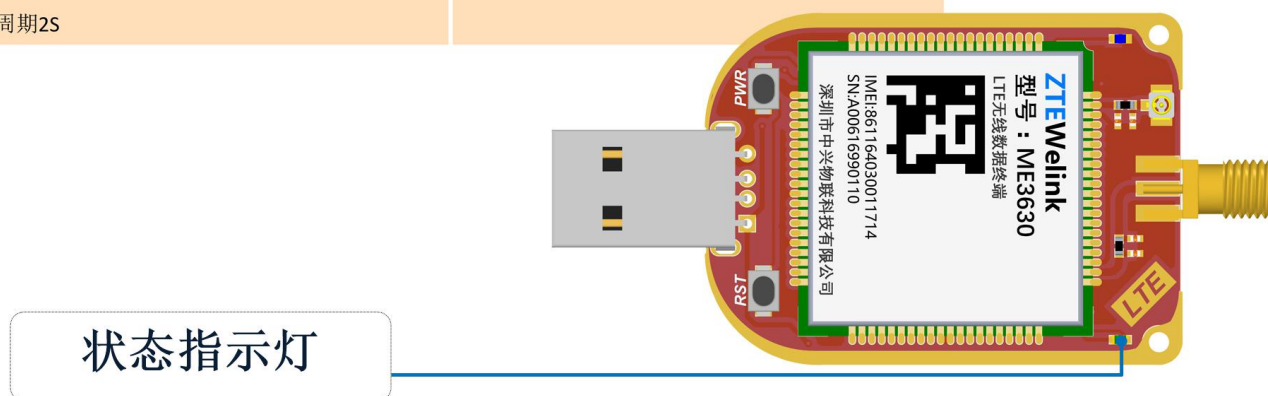
超小体积，集成晶振，工业级温度范围

ESD芯片：LRC LESDA6V1W6T1G

提供SIM卡抗干扰能力，确保数据稳定收发

四、状态指示灯介绍

LED 状态	模组状态
低电平（LED关）	模组未注册到网络（处于飞行模式或关机状态等）
高电平（LED开）	模组注册到网络
低电平 1S（LED 关），高电平1S（LED 开）， 周期2S	模组联网成功（或者PDP激活）时，指示灯闪烁



在“高新兴物联 ME3630-W 模块硬件用户指导手册_V1.6”第 2.11 章节指出状态指示如上图。

五、联络我们

成都度云未来科技有限公司

网址：www.mozu.co

电话：028-60187533

Q Q：3453844403

邮件：zyf@doiot.cn

地址：成都市金牛区金牛万达甲级写字楼 B 座 2 楼 210 号



批量采购·技术支持