

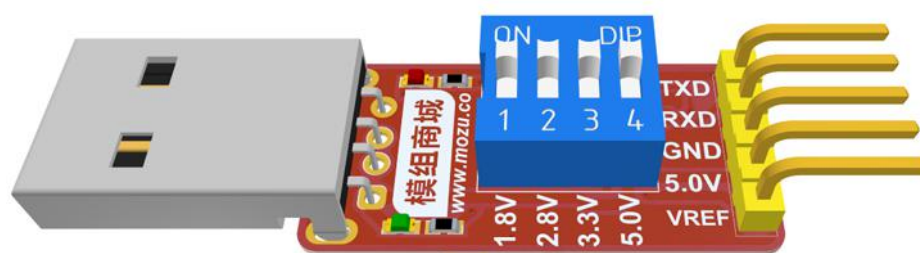
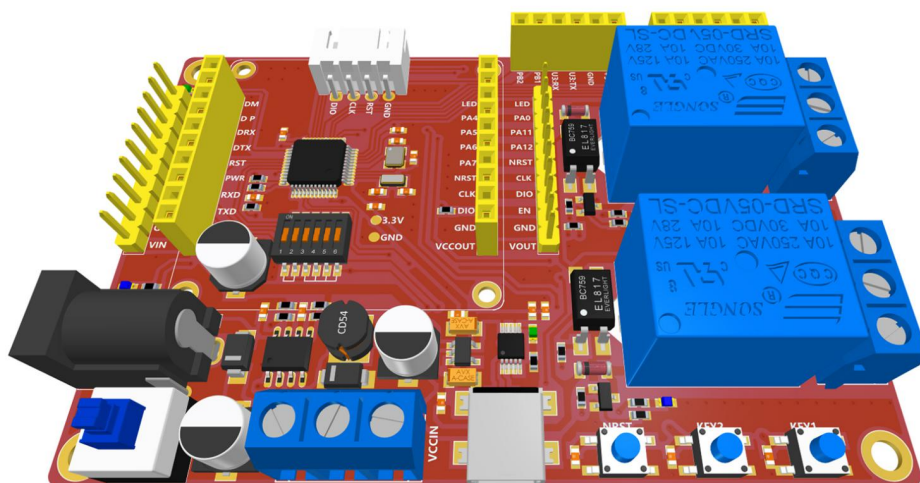
# 串口调试工具使用说明

适用于产品 1：doLEV-M01

适用于产品 2：doWCS-M01 开发板

文件版本：V1.0

更新日期：2019 年 12 月 22 日



成都度云未来科技有限公司

CHENGDU DOIOT TECHNOLOGY CO.,LTD

## 一、软件介绍

软件名称：UartAssist, 版本号：V4.3.23

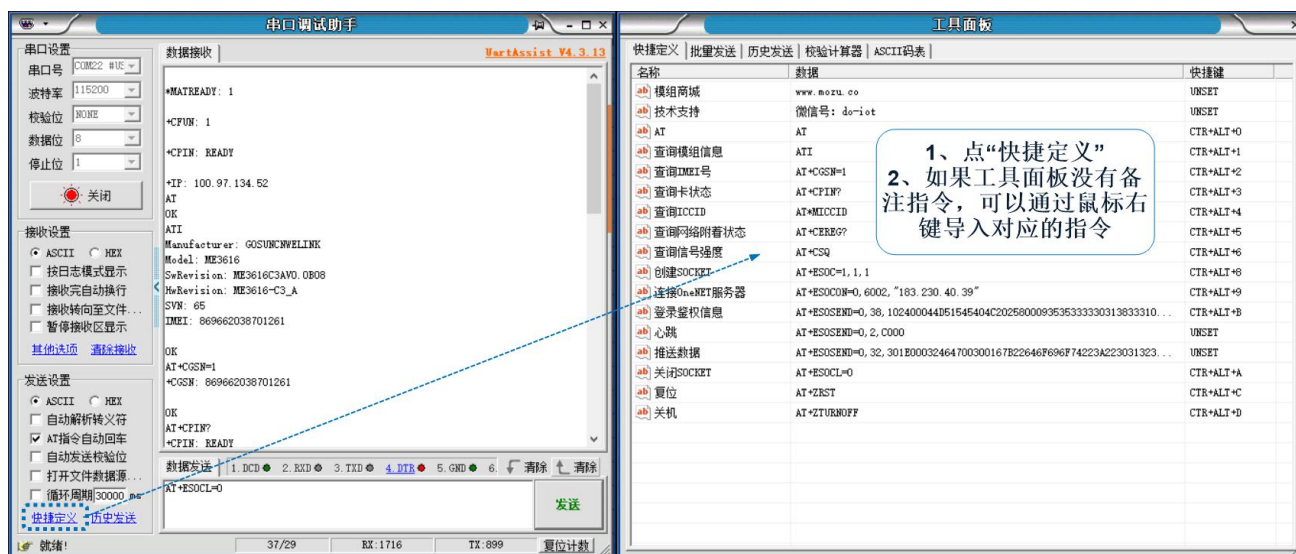
软件下载链接：<http://mozu.co/doLEV-M01.html>

## 二、使用流程

2.1、打开串口调试助手，波特率设置为对应模组的波特率（通常为 115200/9600），勾选 AT 指令自动回车，在工具面板点击 AT 指令

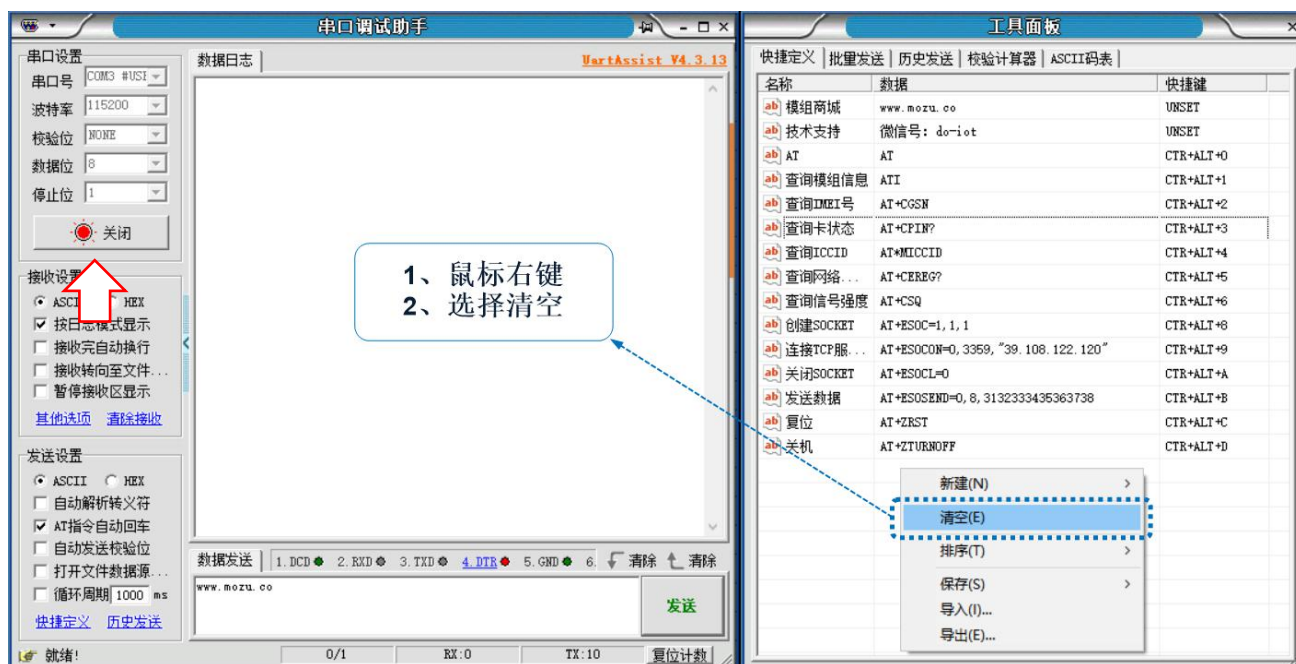


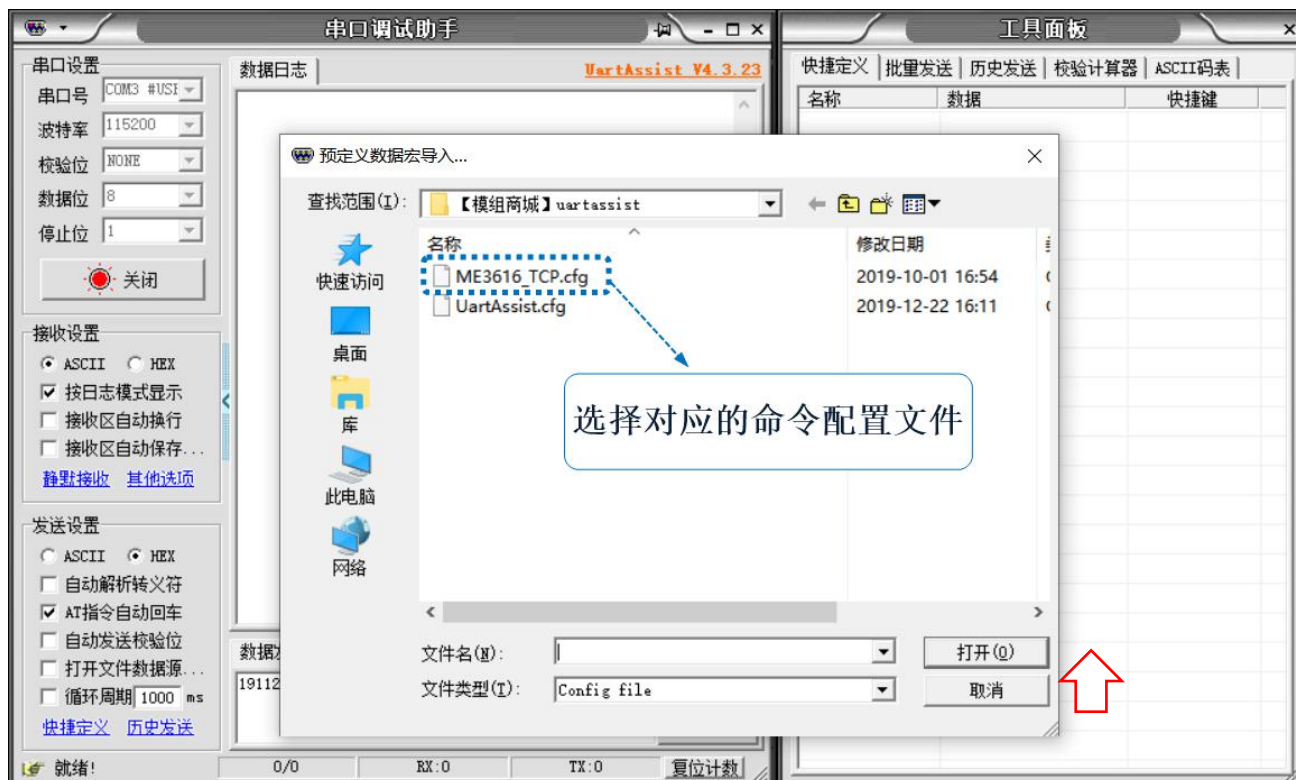
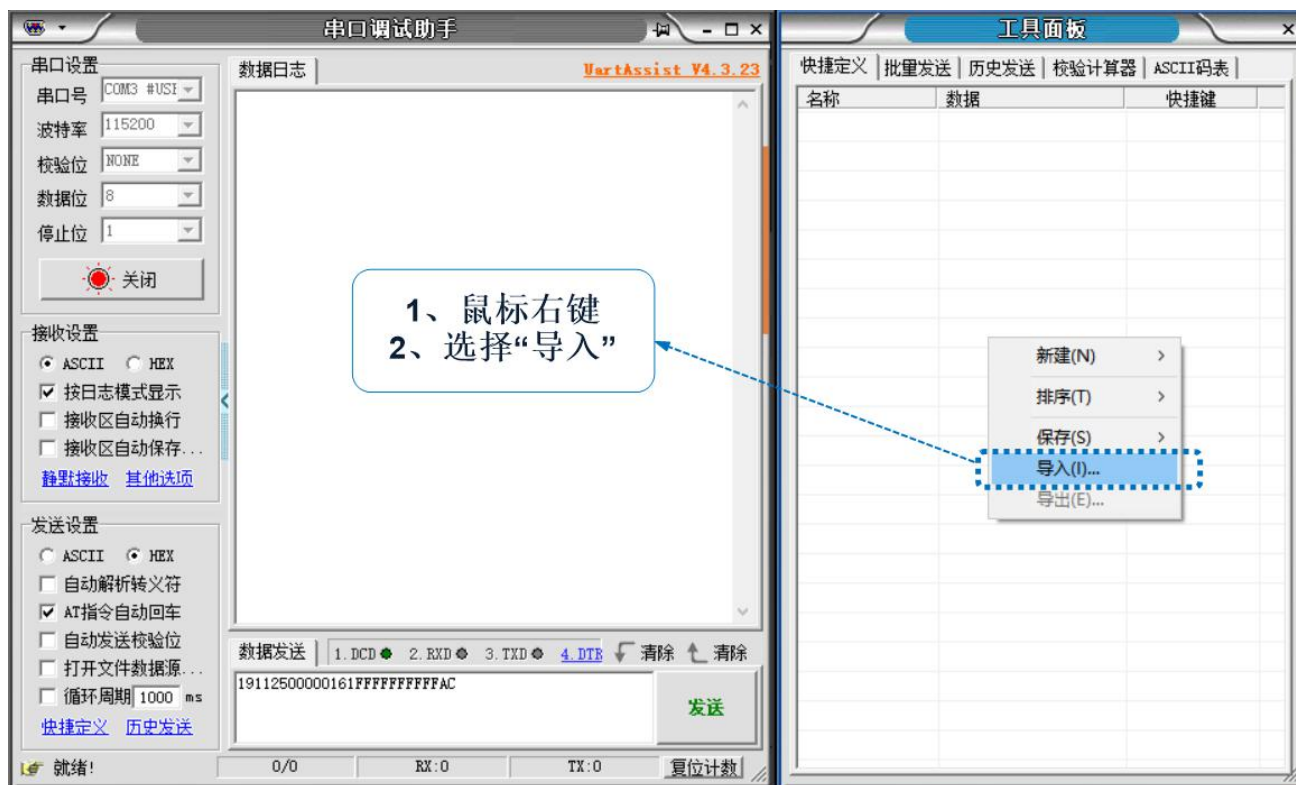
## 2.2、打开快捷定义，导入对应的命令



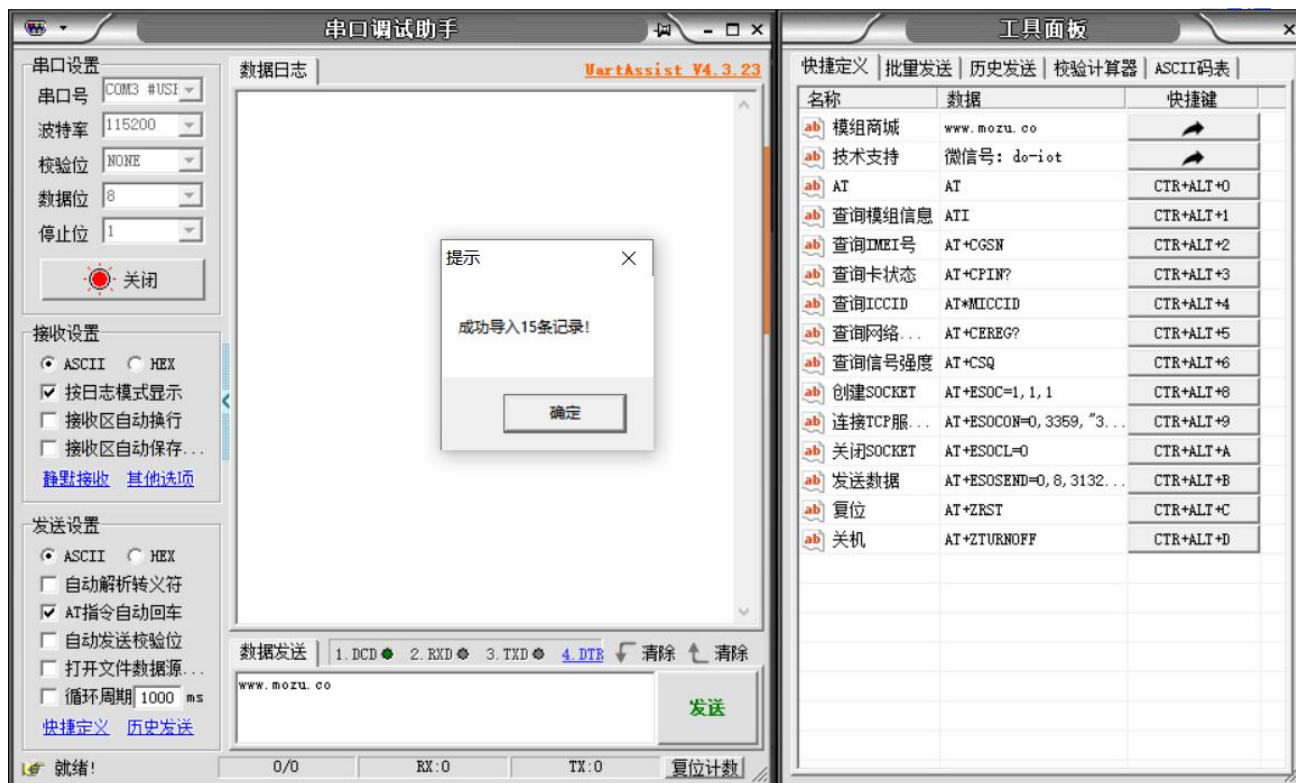
注：如果已经有命令，可以先清空，再导入命令，最后去掉自动排序，就可看到顺序正确的

的命令，如下：

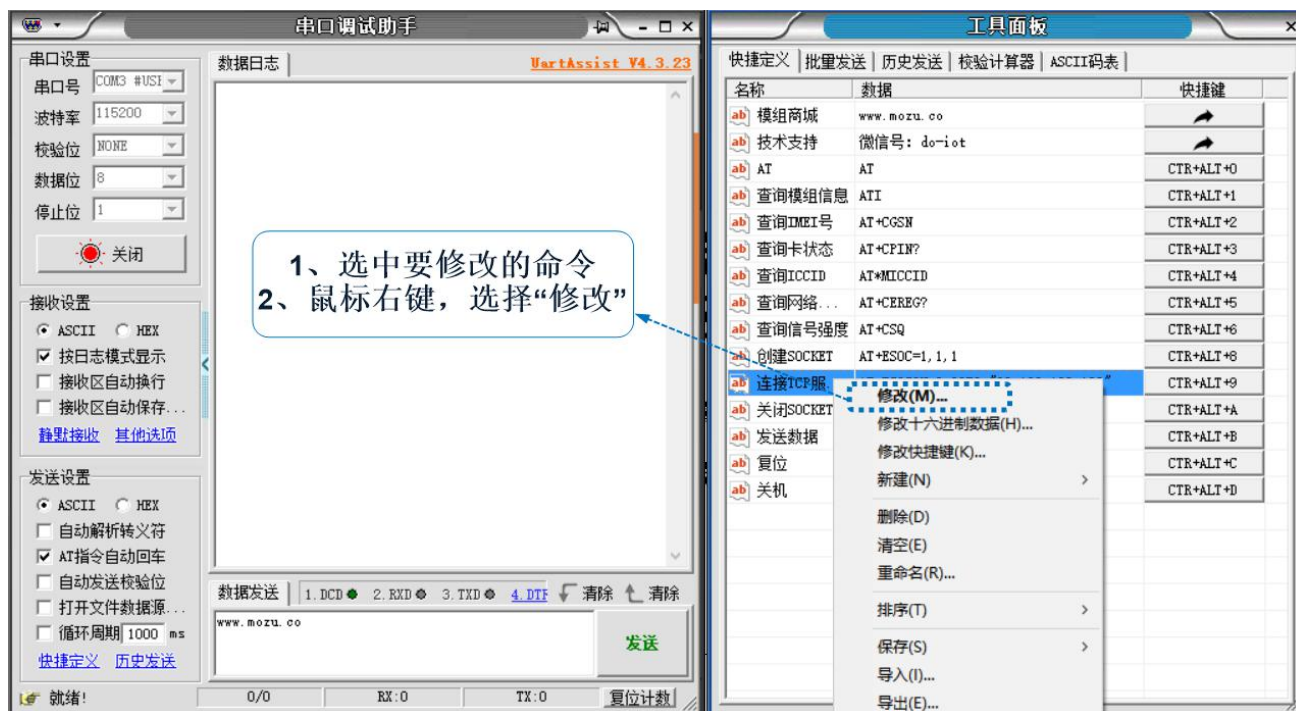




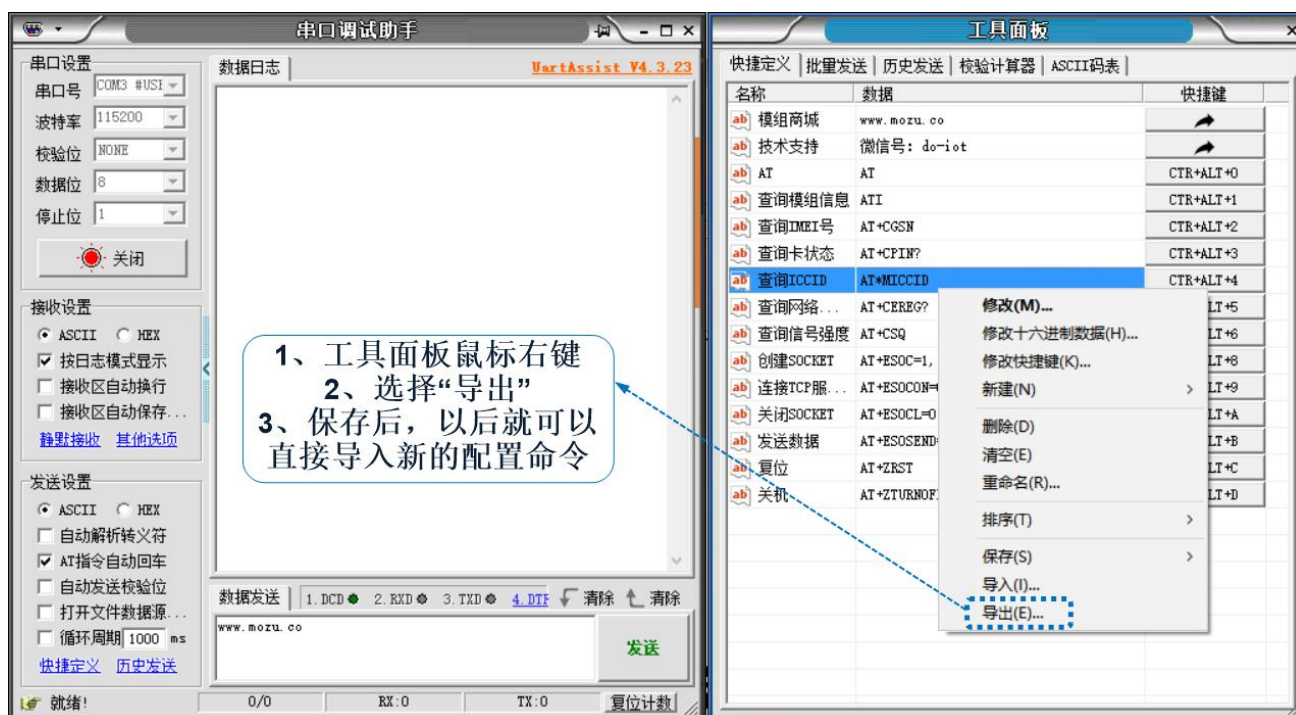




### 2.3、根据实际应用还可以修改对应的参数，比如修改：IP 地址和端口



## 2.3、根据实际应用还可以修改对应的参数，比如修改：IP 地址和端口



## 三、联络我们

成都度云未来科技有限公司

网址：[www.mozu.co](http://www.mozu.co)

电话：028-60187533

Q Q：3453844403

邮件：[zyf@doiot.cn](mailto:zyf@doiot.cn)

地址：成都市金牛区金牛万达甲级写字楼 B 座 2 楼 210 号



批量采购·技术支持